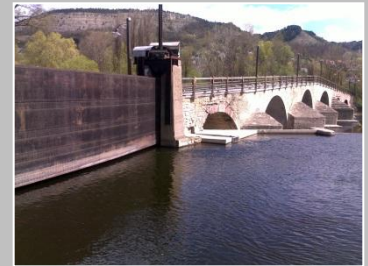


>> vermessen (1)

Bestandsvermessung diverser Wehranlagen in Thüringen

Aktuell ist unser Team mit der Bestandsvermessung verschiedener Wehranlagen an diversen Gewässern in Thüringen beschäftigt. Die Daten dienen dem Aufbau und der Aktualisierung eines Wehrregister für das Thüringer Landesverwaltungsamt. Die Projektabwicklung erfolgt gemeinsam mit dem Ingenieurbüro Rink & Köchel aus Miesitz in Thüringen.



>> Verstärkung

Wir suchen eine(n) Vermessungstechniker(in) im Außendienst

Das Team der Scholz Ingenieurvermessung braucht Unterstützung im Außendienst. Daher suchen wir ab sofort eine(n) Vermessungstechniker(in) für den Außendienst. Berufserfahrung ist erforderlich, zudem sind Kenntnisse im AutoCAD von Vorteil.

Weitere Auskünfte erteilt Ihnen Sven Scholz unter 0341 4840-515 bzw. scholz@vermessung-scholz.de.



>> vermessen (2)

Halle, Werdau und zurück

Unsere Mitarbeiterin Maria Pfriem ist derzeit mit diversen Gebäudeaufmaßen in Halle an der Saale und auch im sächsischen Werdau beschäftigt. Dabei profitiert sie auch von der Weiterbildung im Programm AutoCad Architecture, die sie kürzlich besuchte.



>> vermessen (3)**Bestandsvermessung von 52 Teichen im Großraum Sachsen**

Ein weiteres Projekt, welches wir derzeit realisieren, ist die Bestandsvermessung vieler Teiche in Sachsen. Die Teiche sind in den genannten Landkreisen verteilt und werden überwiegend für die Fischzucht genutzt. Auf Grund der letzten Unwetter und Hochwasserschäden entstanden zum Teil erhebliche Schäden an den Bauwerken der Gewässer. Durch uns erfolgt daher ein Bestandsaufmaß und die Erstellung von Bestandsplänen. Die Vermessungsarbeiten erfolgen zum Teil unter extremen Bedingungen, da die Teiche sehr stark zugewachsen sind bzw. in sehr unwegsamem Gelände liegen. Aber unsere Vermesser im Außendienst „kämpfen sich tapfer durch“! Auch dieses Projekt erfolgt in Zusammenarbeit mit einem Leipziger Ingenieurbüro für Siedlungswasserwirtschaft und Tiefbau, welches die fachliche Bewertung der Schäden und die sich daraus ergebenden Maßnahmen übernimmt.

**>> besucht (1)****Sven Scholz auf der WASSER BERLIN INTERNATIONAL**

WASSER BERLIN INTERNATIONAL ist der internationale Treffpunkt der Wasserwirtschaft und bietet mit Fachmesse und Kongress für Wasser und Abwasser die ideale Verbindung von Theorie und Praxis. Der begleitende Kongress wat+WASSER BERLIN INTERNATIONAL bildet das Diskussionsforum für Fachleute aus aller Welt, die sich auf Lösungen rund um das Thema Wasser spezialisiert haben. Sven Scholz war vor Ort und führte viele interessante Gespräche und informierte sich über neue Verfahren im Leitungsbau sowie der Weiterentwicklung von Formteilen.

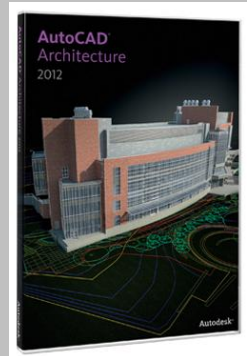
**WASSER BERLIN
INTERNATIONAL 2011**

NEWSLETTER – Ausgabe 2/2011

>> geschult

Maria Pfriem und Andrea Herrmann besuchen Weiterbildung

Unsere beiden Mitarbeiterinnen Andrea Herrmann und Maria Pfriem haben kürzlich eine einwöchige Intensiv-Schulung zur AutoCad-Architecture-Software besucht. Das Programm soll in Zukunft bei der 3D-Auswertung von Gebäudeaufmaßen Anwendung finden. Grundrisse, Fassadendarstellungen und Schnitte können damit schneller und effektiver aus dem 3D-Modell erzeugt werden. Dem Architekten wird somit eine bessere Grundlage für die Planung zur Verfügung gestellt.



>> bestätigt

Termin steht: Fußball-Pokal der Rohrleitungsbauer am 27.08.2011



Am 27.08. steigt der 16. Fußball-Pokal der Rohrleitungsbauer, wie gewohnt im Südoststation des SSV Stötteritz in der verlängerten Oststraße 177.

Das Orga-Team hat sich bezüglich der Vorbereitungen bereits getroffen. Merken Sie sich diesen Termin unbedingt vor!

>> besucht (2)

25 Jahre acadGraph und Leipziger Bauleiterstammtisch

Das Scholz-Team besuchte am 10. Mai auf Einladung der acadGraph GmbH deren Leipziger Niederlassung zur 25-Jahr-Feier. Neben einem netten Get2gether wurden auch die neusten Produkte vorgestellt.

Das Unternehmen wurde im Jahr 1986 gegründet und versteht sich als Lösungsanbieter für Architektur, GIS, Tiefbau und Facility Management. acadGraph hat heute 10 Standorte und beschäftigt zudem 50 Mitarbeiter.



Zudem fand am 12.05. der Leipziger Bauleiterstammtisch im Bayrischen Bahnhof statt, den Sven Scholz und elf weitere Teilnehmer zum Erfahrungsaustausch unter Bauleitern und Ingenieuren besuchte.

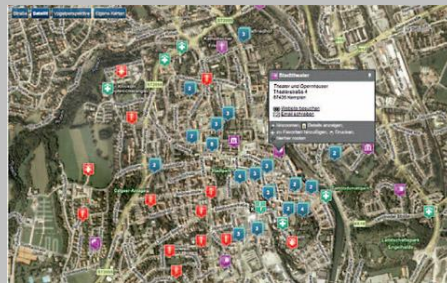
>> demnächst**Weitere anstehende Projekte**

Unseren Mitarbeitern wird es auch in den kommenden Wochen nicht langweilig, da die nächsten Projekte bereits anstehen. Dazu zählt der aktuelle Ausbau der Lützner Straße in Leipzig, wo derzeit im Zuge der LVB-Gleisarbeiten eine Wasserleitung neu verlegt werden wird. Weitere Projekte sind umfangreiche Gleiskontrollmessungen an der DB Strecke Halle- Schkopau und der Neubau einer Trink- und Mischwasserleitung in der Paul-Wäge-Straße in Dölzig. Wir halten Sie auch weiterhin auf dem Laufenden!

>> informiert**Regionen in dritter Dimension**

Als Technologie-Partner begrüßt das Unternehmen Visitcity jetzt die Software-Entwickler von Bitmanagement. Für das Hauptprodukt, das Internet- Städteportal Visitcity, will das Bitmanagement-Team bei der künftigen Erweiterung auf die dreidimensionale Wiedergabe der Inhalte Unterstützung leisten. Bitmanagement gilt als Spezialist auf dem Gebiet der 2D- und 3D-Lösungen, die zur Visualisierung dienen sollen und mit denen Content, wie beispielsweise Regionen-Karten, Werbeangebote und unterschiedliche Suchergebnisse fotorealistisch in 3D wiedergegeben werden können. Mit dieser technologischen Partnerschaft soll der Visitcity-Anspruch, einen Mehrwertdienst bieten zu wollen, verfolgt werden. Der Gründer des Internet-Städteportals, Jürgen Ohneberg, hat mit seinem Angebot ein Ziel: Ihm ist es wichtig, ein Portal zu schaffen, das Städten und Kommunen ermöglichen soll, mit moderner IT-Technologie die eigene Region mit allen Angeboten und Standortvorteilen transparent zu machen. Das Produkt des virtuellen Stadtbesuchs ist dabei einerseits die Online-Softwarelösung, die auf Basis der Microsoft-Suchmaschine Bing und dem Google-Earth-Kartenmaterial unter dem Begriff Visitcity Portal angeboten wird. Andererseits verfügt der Visitcity Publisher zugleich über eine georeferenzierte Visualisierungstechnologie für interaktive Public-GIS-Anwendungen in 2D und 3D.

Quelle: www.business-geomatics.com , www.visitcity.com



Die Allgäu-Idylle Kempten hat bereits einen Stadtplan basierend auf der Technologie von Visitcity. Mit Bitmanagement sollen nun Inhalte in 3D erscheinen. Bild: visitcity

Impressum

Scholz Ingenieurvermessungs GmbH
Endersstraße 22 _ 04177 Leipzig
Tel. 0341 4840-515
Fax 0341 4840-555
E-Mail aktuelles@vermessung-scholz.de
Web www.vermessung-scholz.de

V.i.S.d.P. Sven Scholz, 2011