

NEWSLETTER – Ausgabe 5/2010

Wir wünschen Ihnen frohe Weihnachten und einen guten Rutsch ins neue Jahr!

Die Advents- und Weihnachtszeit bietet eine willkommene Unterbrechung unseres emsigen Tuns. Wir hoffen, Sie finden Ruhe und Besinnung, und auch Ihre Familie kann diese Feiertage mit Ihnen genießen. Eine Familie, die sich Zeit füreinander nimmt, ist auch ein Geschenk. John Steinbeck, der amerikanische Schriftsteller, sagte einmal: „Vergnügen kann ein Fließbänderzeugnis sein. Glück niemals.“

Wir wünschen Ihnen ein glückliches und friedvolles Weihnachtsfest sowie einen guten Start in das Jahr 2011!

Ihr Team der Scholz Ingenieurvermessungs GmbH





NEWSLETTER – Ausgabe 5/2010

>> eingeführt

AutoCAD® Architecture

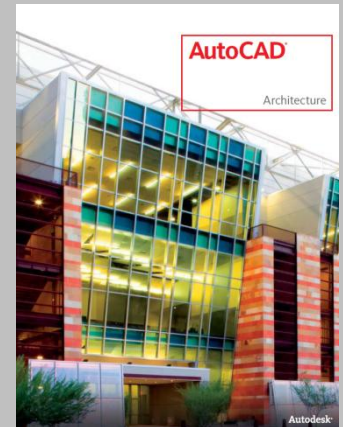
Unser Innendienst arbeitet ab sofort mit dem Programm Architecture auf Basis von AutoCAD. Im Vorfeld wurden die Mitarbeiter auf diversen Workshops dazu umfassend geschult. Somit können wir Gebäude nun auch räumlich (3D) darstellen. Gern möchten wir Ihnen die wesentlichen Vorteile dieses Programms vorstellen:

- Mit AutoCAD vertraute Nutzer können AutoCAD Architecture sofort benutzen, um Dokumentationen, Zeichnungen und Bauteillisten schneller zu erstellen, und gleichzeitig zeitraubende Koordinierungsaufgaben automatisieren und Fehler reduzieren.

- AutoCAD Architecture bietet intelligente architektonische Objekte, wie etwa Wände, Türen und Fenster, die logisch interagieren und somit den Entwurfsprozess fließender gestalten.

- Dank integriertem Rendering können in jeder Phase des Entwurfsprozesses beeindruckende Präsentationen entwickelt werden, die das Projekt anschaulich darstellen. Die Render-Engine MENTAL RAY, entstammt der Profi-Visualisierungssoftware 3ds Max® und ist nun vollständig in den Arbeitsablauf von AutoCAD Architecture integriert und erfordert keinen Wechsel in eine weitere Softwareumgebung.

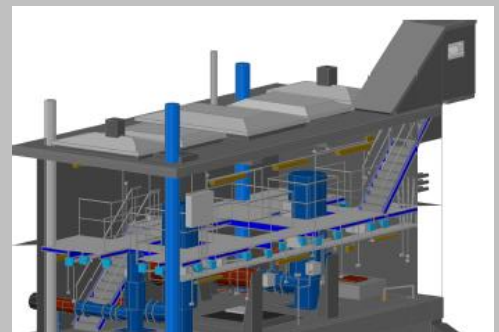
- Die Entwurfsdaten können aussagekräftiger visuell aufbereitet werden. Die erforderlichen Materialien sind in den Architekturbauteilen festgelegt und steuern sowohl die 2D-Darstellungen, z. B. für den Werkplan 1:50, als auch die 3D-Darstellung im schattierten Modus oder im Rendering.



>> vermessen (1)

Aufmaß und 3D-Darstellung des Pumpwerks Wanzleben

Von August bis September dieses Jahres haben wir das komplette Aufmaß des Pumpwerks in Wanzleben realisiert. Anschließend waren wir mit der Auswertung und Darstellung der kompletten Örtlichkeit, d. h. Gebäude, Rohre, Kabel, also alles was im Bauwerk vorhanden ist, beauftragt. Hier kam das Programm AutoCAD Architecture zum Einsatz. Die fertigen Datensätze wurden nun an ein großes Leipziger Ingenieurbüro übergeben, welches die weitere Planung des anstehenden Umbaus des Pumpwerks übernimmt.



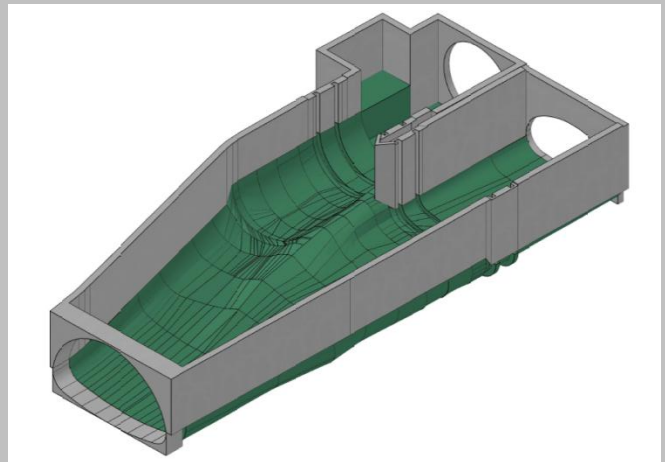


NEWSLETTER – Ausgabe 5/2010

>> vermessen (2)

Aufmaß und 3D-Darstellung eines Dükerbauwerks in Leipzig

Weiterhin hat unser Team das Komplett-Aufmaß eines Dükerbauwerks in der Leipziger Kläranlage im Rosental realisiert. Im Anschluss erfolgte die Auswertung und 3D-Darstellung. Dabei wurde das Bauwerk ohne Decke dargestellt, damit man sozusagen „reinschauen“ kann. Komplex gestaltete sich zudem die Darstellung des Gerinnes. Auch hier wurde das Programm AutoCAD Architecture eingesetzt.



>> informiert

Interaktiver Stadtplan von Wiesloch ist online

Die baden-württembergische Stadt Wiesloch stellt jetzt ihren interaktiven digitalen Stadtplan im Internet vor. Ziel war es, nicht nur einen Stadtplan mit einfachen Zoomfunktionen zur Verfügung zu stellen, sondern den Abruf umfangreicher weiterer Informationen zu ermöglichen, erläutert die Kommune. Auf Basis des Geoinformationssystems können Nutzer Adressen, aber auch Standorte öffentlicher Einrichtungen wie Behörden, Schulen und Kindergärten finden. Die Suche soll sich zudem durch bestimmte Objekt-Kategorien vereinfachen. Beispielsweise erscheinen unter der Kategorie „Gesundheit“ Standorte von Defibrillatoren in der Stadt. Interessierte Bürger, potentielle Bauherren und Architekten sollen sich in dem Geodaten-Portal außerdem über Bebauungspläne informieren können. Als Alternative zum Stadtplan können auch digitale Luftbilder abgerufen werden, die sind aber aus datenschutzrechtlichen Gründen nur bis zu einem Zoom-Maßstab von 1:500 verfügbar.



www.wiesloch.de

Text- und Bildquelle: Business Geomatics Online



NEWSLETTER – Ausgabe 5/2010

>> eigentlich in Arbeit

Winter(Chaos)Wetter verhindert Vermessungsprojekte

Was bei Kindern und Skisport-Fans ein Leuchten in den Augen verursacht, macht uns zu schaffen. Eigentlich standen drei neue Projekte an, die aufgrund der Witterungsverhältnisse nicht realisiert werden können. Dazu zählen zwei Aufträge im Hochwasserschutz-Bereich, ein Deich in der Nähe von Eilenburg, ein Gewässer im Mansfelder Land sowie ein Entwurfsvermessung.

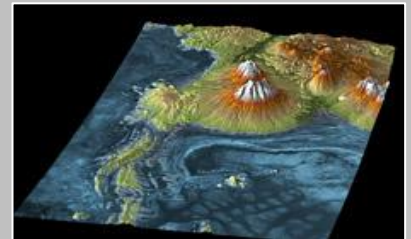
Wir wünschen allen Winterfans viel Freude damit, unser Team steht in den Startlöchern und freut sich auf wärmere Temperaturen!



>> informiert

Tandem-X ist für Betrieb bereit

Jetzt geht's los – Das Deutsche Zentrum für Luft- und Raumfahrt (DLR) gibt bekannt, dass für die Tandem-X-Mission der operationelle Betrieb, also das Sammeln der Höhendaten, ab 2011 beginnen kann. Die Testphase habe man planmäßig in weniger als sechs Monaten abschließen können. Ziel der Mission ist es, ein hochgenaues, dreidimensionales Höhenmodell der gesamten Erdoberfläche zu erstellen. Dazu umkreisen zwei Radarsatelliten, Tandem-X und Terrasar-X, in einer engen Formation die



Erde und erfassen in ihren Aufnahmen die Details der Erdoberfläche. Für den Einsatz und die Technologie von Tandem-X zeichnen sich das DLR und die Tochtergesellschaft der EADS, Astrium, verantwortlich. Das DLR ist dabei für die wissenschaftliche Nutzung der erhobenen Daten, die Planung und Durchführung der Mission sowie die Steuerung der beiden Satelliten und die Erzeugung des digitalen Höhenmodells zuständig. Astrium hat den Satelliten gebaut und ist an den Kosten für die Entwicklung und den Einsatz beteiligt.

www.dlr.de

www.astrium.eads.net

Text- und Bildquelle: Business Geomatics Online

Impressum

Scholz Ingenieurvermessungs GmbH

Endersstraße 22 _ 04177 Leipzig

Tel. 0341 4840-515

Fax 0341 4840-555

E-Mail aktuelles@vermessung-scholz.de

Web www.vermessung-scholz.de

V.i.S.d.P. Sven Scholz, 2010

